

Označení svítidla	Typ	Název	Světelné zdroje
A	MODUS LLL4000RM2KVM	Závěsné/přisazené, LED svítidlo, matná ALDP mřížka, UGR<19	1 x LED, 37W, 4450lm, Ra80, 4000K
B	MODUS ASTAP3000M	Závěsné/přisazené, LED asymetrické svítidlo	1 x LED, 25W, 3200lm, Ra80, 4000K
C	MODUS MEGAL25_PCN_/1050	Průmyslové LED svítidlo, mikropřizmatický PC kryt, IK10	1 x LED, 49W, 5250lm, Ra80, 4000K
D	MODUS MEGAL45_PCN_/2100	Průmyslové LED svítidlo, mikropřizmatický PC kryt, IK10	1 x LED, 92W, 11400lm, Ra80, 4000K
E	MODUS LLL3000RM2KVM	Závěsné/přisazené, LED svítidlo, matná ALDP mřížka, UGR<19	1 x LED, 26W, 3300lm, Ra80, 4000K
F	MODUS LLL5000RL2KVM	Závěsné/přisazené, LED svítidlo, matná ALDP mřížka, UGR<19	1 x LED, 41W, 5350lm, Ra80, 4000K
G	MODUS KX8000L_K0	Přisazené LED svítidlo, opalový kryt	1 x LED, 58W, 8200lm, Ra80, 4000K
H	MODUS PL5000M2W	LED prachotěsné svítidlo, polyesterové tělo, opalový PC kryt, IK08	1 x LED, 40W, 5500lm, Ra80, 4000K
I	MODUS PL2500MIN	LED prachotěsné svítidlo, polyesterové tělo, opalový PC kryt, IK08	1 x LED, 20W, 2700lm, Ra80, 4000K
J	MODUS FIT4000A_K0	LED panel, hliníkový rámeček, opalový kryt, žlivec 600x600mm	1 x LED, 35W, 4400lm, Ra80, 4000K
K	MODUS SPM2000K0_V2	LED downlight, hliníkový korpus, opalový skleněný kryt	1 x LED, 20W, 2100lm, Ra80, 4000K
L	Nouzové svítidlo	1 hodina	1 x LED, 20W, 2100lm, Ra80, 4000K

LEGENDA SPÍNAČŮ A ZÁSUVEK:

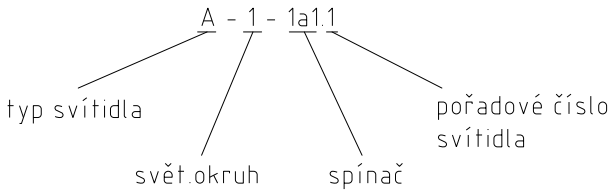
- Jednopolový spínač 10A/250V, řaz. 1, IP20
- Střídavý přepínač 10A/250V, řaz. 6, IP20
- Tlačítkový ovladač, 10A/250V, IP20
- Seriový spínač 10A/250V, řaz. 5, IP20
- Zásuvka 2P+PE, 16A/230V, IP20 (4/4)
- Zásuvka 3P+PE+N, 16A/400V, IP44

LEGENDA OSTATNÍCH SYMBOLŮ:

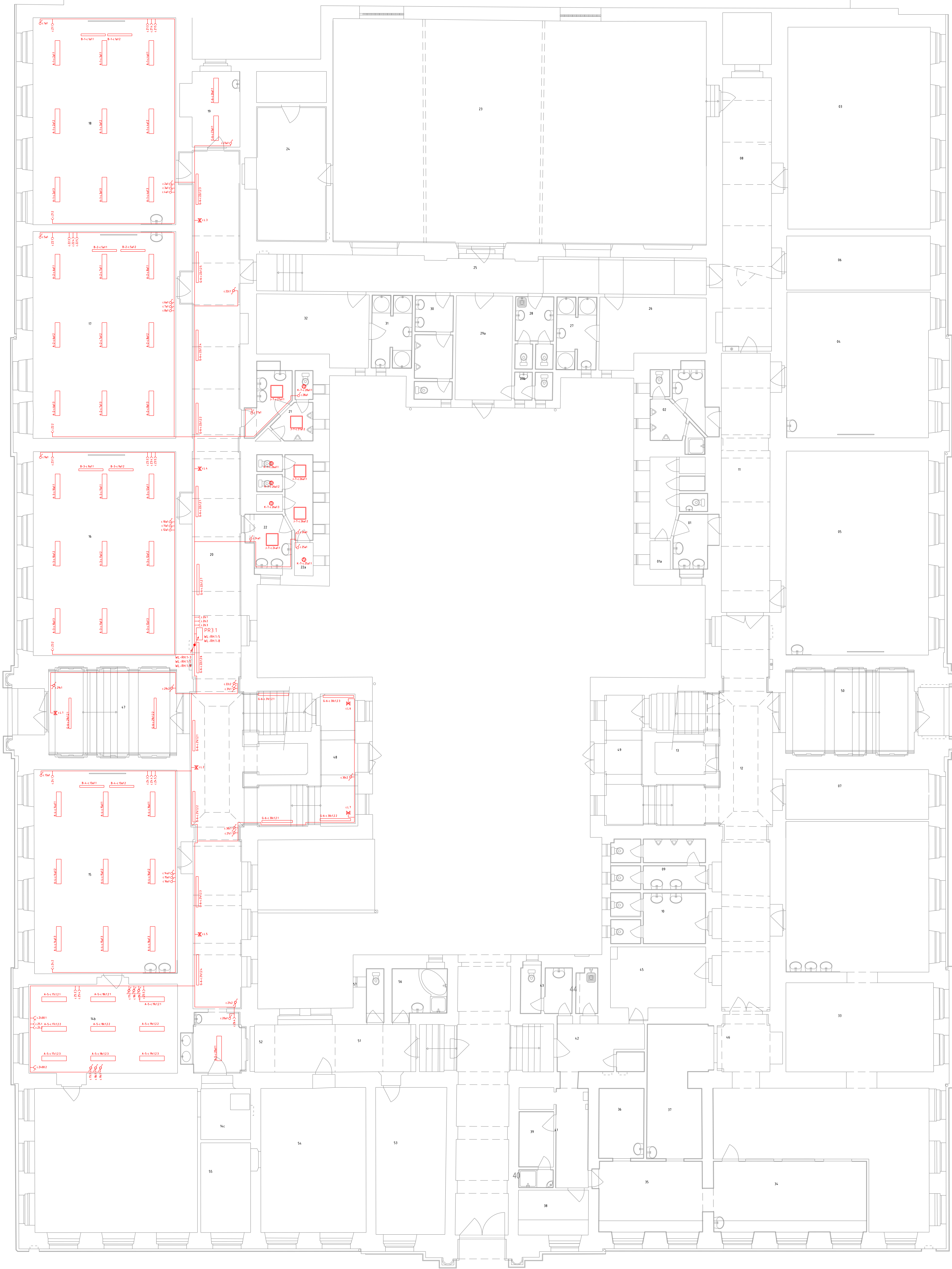
- vývod 230V
- vývod 400V

R rozvaděč

ZNAČENÍ SVÍTIDEL:



Rev. č.	Poznámka	Datum	Pospis	Kontrola
Vypracoval: Ing. O.Novotný	Hlavní projektant: NCI.CZ s.r.o.	Kontrola: Ing. K.Hábavá	<div>NCI.CZ</div> <div>engineering</div>	
Kraj: Karlovarský	Obec: Sokolov	Investor: Město Sokolov, Rokycanova 1929, Sokolov		
Objednatel: Město Sokolov, Rokycanova 1929, Sokolov	Akce: ZS Rokycanova		OPRAVY VNITŘNÍCH INSTALACÍ	
Část projektu: D.1.4.2 SILNOPROUDÁ ELEKTROTECHNIKA		Mřížko:		Datum: 08/2021
Stupeň projektu: DPS		Formát: ISO A1		Číslo: 21-013-160NCI
Název výkresu: 1.PP – etapa 3 elektroinstalace – dispozice		Číslo výkresu: D.1.4.2.39		

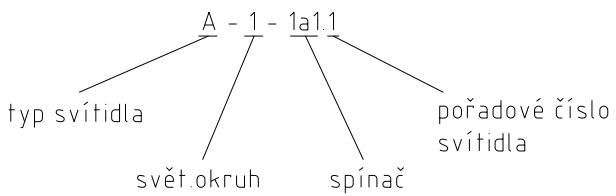


Označení svítidla	Typ	Název	Světelné zdroje
A	MODUS LLL4000RM2KVM	Závěsné/přisazené, LED svítidlo, matná ALDP mřížka, UGR<19	1 x LED, 37W, 4450lm, Ra80, 4000K
B	MODUS ASTAP3000M	Závěsné/přisazené, LED svítidlo, asymetrické svítidlo	1 x LED, 25W, 3200lm, Ra80, 4000K
C	MODUS MEGAL2S_PCN_/1050	Průmyslové LED svítidlo, mikropřizmatický PC kryt, IK10	1 x LED, 49W, 5250lm, Ra80, 4000K
D	MODUS MEGAL4S_PCN_/2100	Průmyslové LED svítidlo, mikropřizmatický PC kryt, IK10	1 x LED, 92W, 11400lm, Ra80, 4000K
E	MODUS LLL3000RM2KVM	Závěsné/přisazené, LED svítidlo, matná ALDP mřížka, UGR<19	1 x LED, 26W, 3300lm, Ra80, 4000K
F	MODUS LLL5000RL2KVM	Závěsné/přisazené, LED svítidlo, matná ALDP mřížka, UGR<19	1 x LED, 41W, 5350lm, Ra80, 4000K
G	MODUS KX8000L_KO	Přisazené LED svítidlo, opalový kryt	1 x LED, 58W, 8200lm, Ra80, 4000K
H	MODUS PL5000M2W	LED prachotěsné svítidlo, polyesterové tělo, opalový PC kryt, IK08	1 x LED, 40W, 5500lm, Ra80, 4000K
I	MODUS PL2500MIN	LED prachotěsné svítidlo, polyesterové tělo, opalový PC kryt, IK08	1 x LED, 20W, 2700lm, Ra80, 4000K
J	MODUS FIT4000A_KO	LED panel, hliníkový rámeček, opalový kryt, číverec 600x600mm	1 x LED, 35W, 4400lm, Ra80, 4000K
K	MODUS SPM2000KO_V2	LED downlight, hliníkový korpus, opalový skleněný kryt	1 x LED, 20W, 2100lm, Ra80, 4000K
L	Novozavé svítidlo	1 hodina	1 x LED, 20W, 2100lm, Ra80, 4000K

- LEGENDA SPÍNAČŮ A ZÁSUVEK
- ☎ Jednopólový spínač 10A/250V, fáz. 1, IP20
 - ⌘ Střídavý přepínač 10A/250V, fáz. 6, IP20
 - ⊗ Tlačítkový ovladač, 10A/250V, IP20
 - ⌘ Seniový spínač 10A/250V, fáz.5, IP20
 - ⌘ Zásuvka 2P+PE, 16A/230V, IP20 (44)
 - ⌘ Zásuvka 3P+PE+N, 16A/400V, IP44

- LEGENDA OSTATNÍCH SYMBOLŮ
- ⌘ vývod 230V
 - ⌘ vývod 400V
 - R □ rozvaděč

ZNAČENÍ SVÍTIDEL



LEGENDA MÍSTNOSTÍ

OZNAČENÍ	NÁZEV MÍSTNOSTI
01	WC DIVKY
01a	UKLIDOVÁ MÍSTNOST
02	WC CHLAPCI
03	TÉLOCVIČNA MALÁ
04	ÚČEBNA
05	ÚČEBNA
06	KABINET
07	SATNA
08	CHODBA
09	WC DIVKY
10	WC CHLAPCI
11	CHODBA
12	CHODBA
13	VŘATNÝ
14a	DÍLNĚ
14b	3D TISK
14c	CHODBA
15	ÚČEBNA
16	ÚČEBNA
17	DRUŽINA
18	ÚČEBNA
19	PROVOZNI ZAMĚSTNANEC
20	CHODBA
21	WC CHLAPCI
22	WC DIVKY
22a	UKLIDOVÁ MÍSTNOST
23	TÉLOCVIČNA VELKÁ
24	NÁRAĐOVNA
25	CHODBA
26	SATNA DIVKY
27	UMÝVÁRNA DIVKY
28	WC DIVKY
29a	KABINET TV
29b	WC
30	WC CHLAPCI
31	UMÝVÁRNA CHLAPCI
32	SATNA CHLAPCI
33	JIDELNA
34	VÝDEJ
35	PŘÍPRAVNA
36	UM PROVOZNIHO NADOBÍ
37	UM SÍŤOVNIHO NADOBÍ
38	UMÝVÁRNA TERMOPORTŮ
39	SATNA
40	SPRCHA
41	CHODBA
42	PŘÍJEM
43	WC PERSONAL
44	UKLIDOVÁ KOMORA
45	KANCELAR
46	CHODBA
47	ZADVĚŘI
48	SCHODIŠTĚ
49	SCHODIŠTĚ
50	ZADVĚŘI

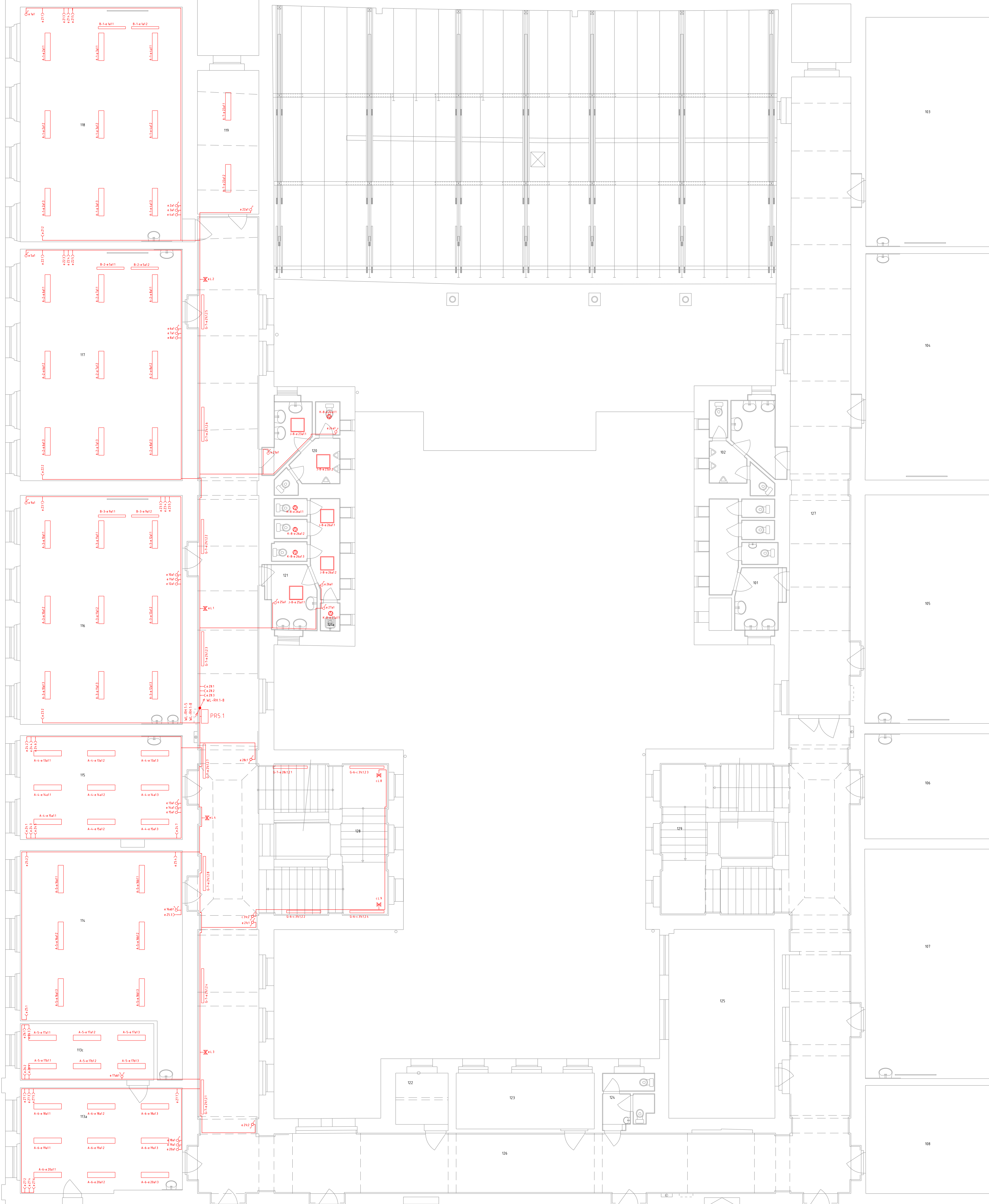
LEGENDA MÍSTNOSTÍ BYT ŠKOLNÍKA

OZNAČENÍ	NÁZEV MÍSTNOSTI
51	CHODBA
52	KUCHYNSKÝ KOUT
53	POKOJ
54	OBÝVACÍ POKOJ
55	LOŽNICE
56	KOUPELNA
57	WC

Rev. z	Paradigma	Datum	Podpis	Kontrola
Vypracoval: Ing. O.Novotný	Hlavní projektant: NCI.CZ s.r.o.	Kontrola: Ing. K.Habová		
Obec: Sokolov	Kraj: Karlovarský			
Investor: Město Sokolov, Rokycanova 1929, Sokolov	Objednatel: Město Sokolov, Rokycanova 1929, Sokolov			
Akce: ZS Rokycanova	OPRAVY VNITŘNÍCH INSTALACÍ			
Část projektu: DPS	Stupeň projektu: 1.NP – etapa 3	Formát: ISO A1	Číslo: 21–013–160NCI	Kontrola: 08/2021
Název výkresu: 1.NP – etapa 3	elektrinstalace – dispozice	Číslo výkresu: D.1.4.2.40		

NCI.CZ
engineering

NCICZ ENGINEERING s.r.o.
TEL +PRAHA 475 751 006
IC 288 83 218, DIC: CZ288 83 218
ČESKÉHO 1613, 400 01 LITVÍČ
Zaps. ORGAS list L, odd.C, vložka 6.20738
e-mail: info@ncicz.cz http://www.ncicz.cz



Označení svítidla	Typ	Název	Světelné zdroje
A	MODUS LLL4000RM2KVM	Závěsné/přisazené, LED svítidlo, matná ALDP mřížka, UGR<19	1 x LED, 37W, 4450lm, Ra80, 4000K
B	MODUS ASTAP3000M	Závěsné/přisazené, LED asymetrické svítidlo	1 x LED, 25W, 3200lm, Ra80, 4000K
C	MODUS MEGAL2S_PCN_/1050	Průmyslové LED svítidlo, mikroprizmatický PC kryt, IK10	1 x LED, 49W, 5250lm, Ra80, 4000K
D	MODUS MEGAL4S_PCN_/2100	Průmyslové LED svítidlo, mikroprizmatický PC kryt, IK10	1 x LED, 92W, 11400lm, Ra80, 4000K
E	MODUS LLL3000RM2KVM	Závěsné/přisazené, LED svítidlo, matná ALDP mřížka, UGR<19	1 x LED, 26W, 3300lm, Ra80, 4000K
F	MODUS LLL5000RL2KVM	Závěsné/přisazené, LED svítidlo, matná ALDP mřížka, UGR<19	1 x LED, 41W, 5350lm, Ra80, 4000K
G	MODUS KX8000L_K0	Přisazené LED svítidlo, opalový kryt	1 x LED, 58W, 8200lm, Ra80, 4000K
H	MODUS PL5000M2W	LED prachotěsné svítidlo, polyesterové tělo, opalový PC kryt, IK08	1 x LED, 40W, 5500lm, Ra80, 4000K
I	MODUS PL2500MN	LED prachotěsné svítidlo, polyesterové tělo, opalový PC kryt, IK08	1 x LED, 20W, 2700lm, Ra80, 4000K
J	MODUS FIT4000A_K0	LED panel, hliníkový rámeček, opalový kryt, Everec 600x600mm	1 x LED, 35W, 4400lm, Ra80, 4000K
K	MODUS SPM2000K0_V2	LED downlight, hliníkový korpus, opalový skleněný kryt	1 x LED, 20W, 2100lm, Ra80, 4000K
L	Nouzové svítidlo	1 hodina	1 x LED, 20W, 2100lm, Ra80, 4000K

LEGENDA SPÍNAČŮ A ZÁSUVEK

- Jednopólový spínač 10A/250V, řaz. 1, IP20
- Střídavý přepínač 10A/250V, řaz. 6, IP20
- Tlačítkový ovladač, 10A/250V, IP20
- Sériový spínač 10A/250V, řaz. 5, IP20
- Zásuvka 2P+PE, 16A/230V, IP20 (44)
- Zásuvka 3P+PE+N, 16A/400V, IP44

LEGENDA OSTATNÍCH SYMBOLŮ

- vývod 230V
- vývod 400V
- rozvaděč

ZNAČENÍ SVÍTIDEL

A - 1 - 1a11

- typ svítidla
- světlo okruh
- spínač
- pořadové číslo svítidla

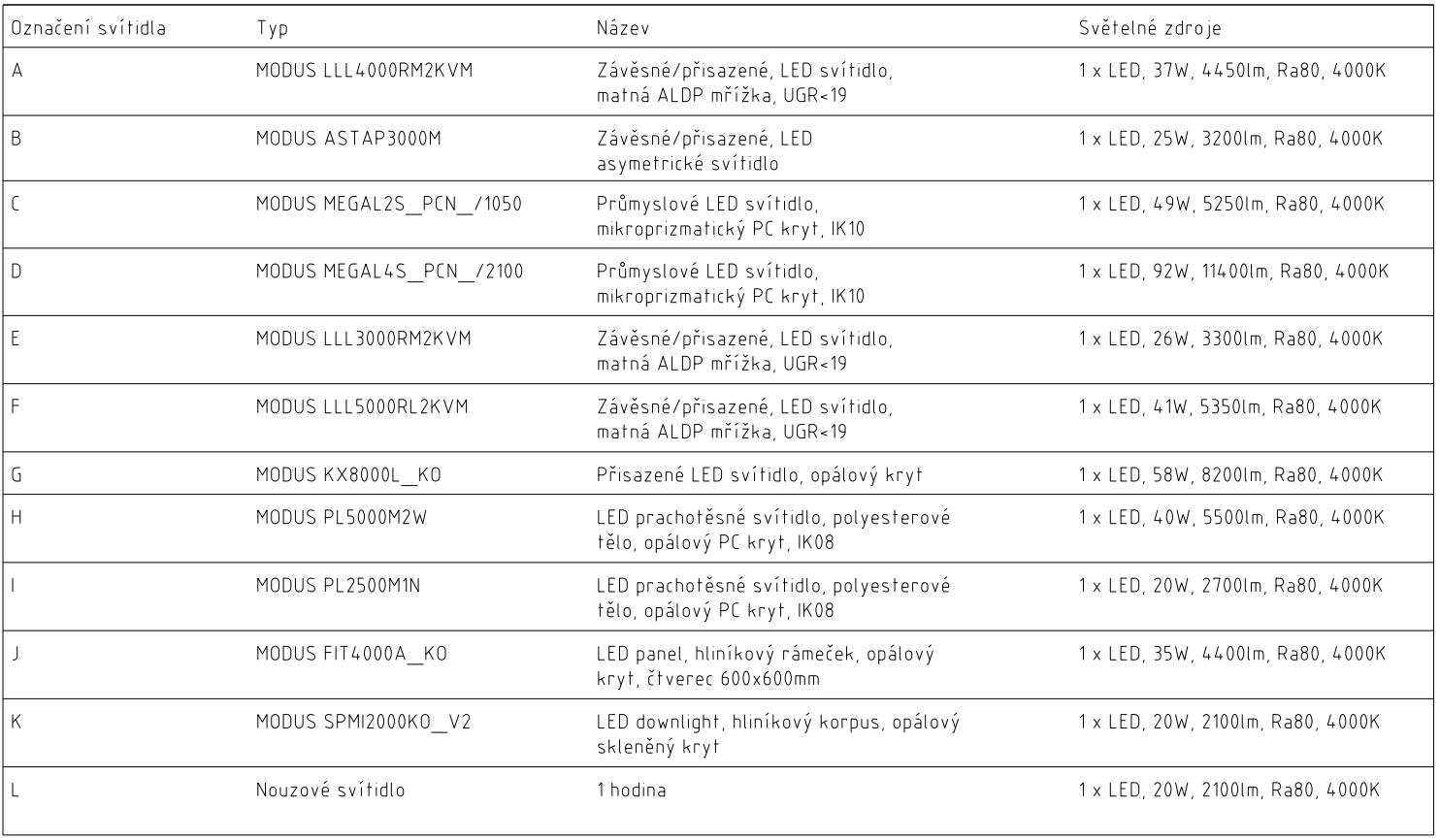
LEGENDA MÍSTNOSTÍ







OZNAČENÍ	NÁZEV MÍSTNOSTI
101	WC DÍVKY
102	WC CHLAPCI
103	UČEBNA
104	UČEBNA
105	UČEBNA
106	KABINET
107	UČEBNA
108	KABINET
109	UČEBNA
110	UČEBNA
111	UČEBNA
112	PC UČEBNA
113a	KANCELÁŘ ZASTUPCE ŘEDITELE
113b	KANCELÁŘ
113c	KANCELÁŘ
114	ŠKOLNÍ KLUB
115	ŘEDITELNA
116	UČEBNA
117	UČEBNA
118	UČEBNA
119	SKLAD
120	WC CHLAPCI
121	WC DÍVKY
121a	UKLIDOVÁ MÍSTNOST
122	SPISOVNA
123	SBOROVNA
124	WC ZAMĚSTNANCI
125	UČEBNA
126	CHODBA
127	CHODBA
128	SCHODIŠTĚ
129	SCHODIŠTĚ

Rev. z	Paradigma	Datum	Podpis	Kontrola
Výpracoval: Ing. O.Novotný		Hlavní projektant: NCI.CZ s.r.o.		Kontrola: Ing. K.Hábavá
Kraj: Karlovarský	Obec: Sokolov			
Investor: Město Sokolov, Rokycanova 1929, Sokolov	Objednatel: Město Sokolov, Rokycanova 1929, Sokolov			
Akce: ZS Rokycanova	OPRAVY VNITŘNÍCH INSTALACÍ			
Číslo projektu: D.1.4.2. SILNOPROUDÁ ELEKTROTECHNIKA		Měřítka: Datum: 08/2021		
Stupeň projektu: DPS		Formát: Znaková Číslo: 21-013-160NCI		
Název výkresu: 2.NP – etapa 3 elektroinstalace – dispozice		Číslo výkresu: D.1.4.2.41		

NCI.CZ
engineering

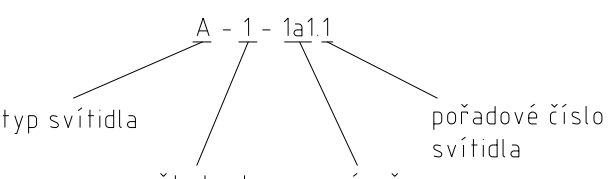
NCICZ ENGINEERING s.r.o.
IČ: 288 83 218, DIČ: CZ288 83 218
ČESKÉ BŘEHO 163, 430 01 Litvínov
Zaps. ORGAS Ústí n. L., odd.C, vložka 6.20738
e-mail: info@ncic.cz http://www.ncic.cz



	Jednopólový spínač 10A/250V, řaz. 1, IP20
	Střídavý přepínač 10A/250V, řaz. 6, IP20
	Tlačítkový ovladač, 10A/250V, IP20
	Seriový spínač 10A/250V, řaz. 5, IP20
	Zásuvka 2P+PE, 16A/230V, IP20 (44)
	Zásuvka 3P+PE+N, 16A/400V, IP44

 vývod 230V
 vývod 400V

R ☐ rozvaděč



OZNAČENÍ	NÁZEV MÍSTNOSTI
201	WC DÍVKY
202	WC CHLAPCI
203a	SCHODIŠTĚ PŮDA
203b	SCHODIŠTĚ PŮDA
204	UČEBNA
205	KABINET
206	KABINET
207	UČEBNA
208	KABINET
209	UČEBNA
210	UČEBNA
211	UČEBNA
212	UČEBNA
213	UČEBNA
214	UČEBNA
215	UČEBNA
216	UČEBNA
217	UČEBNA
218	KABINET
219	UČEBNA
219a	POMŮCKY
220	SKLAD
221	WC CHLAPCI
221a	UKLIDOVÁ MÍSTNOST
222	WC DÍVKY
223	REDAKCE ŠKOLNÍHO ČASOPISU
224	ŠKOLNÍ PSYCHOLOG
225	WC ZAMĚSTNANCI
226	CVIČNÁ KUCHYNKA
226	CHODBA
227	CHODBA
228	CHODBA
229	SCHODIŠTĚ
230	SCHODIŠTĚ

Rev. č.	Popis	Datum	Podpis	Kontrola
Ing. G. Novotný	Hlavní projektant: NCI.CZ s.r.o.	Kontrola: Ing. K. Hábová	<h1>NCI.CZ</h1> <p>engineering</p> <p>NCI.CZ engineering s.r.o. Tel.: +420 470 701 368 Fax: +420 470 701 369 IČ: 289 851 818 DIČ: CZ289 851 818 GORDONHO 613, 430 01 Lány Zaps. úřad: Ústí nad Labem, IČ: 289 851 818 e-mail: nrci@nci.cz http://www.nci.cz</p>	
Kraj:	Karlovarský			
Obec:	Sokolov			
Investor:	Město Sokolov, Rokycanova, 12900 Sokolov			
Objednatel:	Město Sokolov, Rokycanova, 12900 Sokolov			
Adresa:	75 Rokycanova			
OPRAVY VNITŘNÍCH INSTALACÍ				
Číslo projektu: D.1.4.2 SILNOPROUDÁ ELEKTROTECHNIKA				
Stav projektu: DPLS				
Název výpisu:	3.NP – etopo 3 elektroinstalace – dispozice			
		Termín: 08/2011	Zakázkové číslo: ISO A1: 21-013-160NCI	
		Dátum výpisu:	D.1.4.2.4.2	